

インサート軸受ユニット プラスチックシリーズ

9. 主要寸法 ピロー形ユニット MBPPL200V

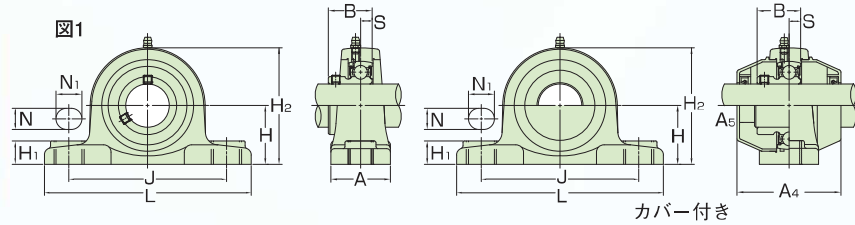


表8

軸径 (mm)	ユニットの 呼び番号	主 要 寸 法 (mm)												取付け ボルト の呼び
		H	L	J	A	N	N ₁	H ₁	H ₂	B	S	A ₄	A ₅	
20	MBPPL204V	33.3	127	95	38	11	14	14.2	65	24.7	7	64	12	M10
25	MBPPL205V	36.5	140	105	38	11	14	14.5	71	27	7.5	69	12	M10
30	MBPPL206V	42.9	162	119	46	14	18	17.8	83	30.3	8	81	15	M12
35	MBPPL207V	47.6	167	127	48	14	18	18	94	32.9	8.5	90	18	M12
40	MBPPL208V	49.2	184	137	54	14	18	19.5	98	35.5	9	103	23	M12

軸径 (mm)	軸 呼び番号	軸 受		軸受箱の 呼び番号	カバー付きユニットの呼び番号		ユニットの質量 (kg)	
		基本定格荷重 (kN)			両側共ゴムシール付きカバー付き	片側軸端カバー	標準	カバー付き
		Cr	Cor					
20	MB4V	10.9	5.3	PPL204	MBPPL204VC	MBPPL204VE	0.24	0.27
25	MB5V	11.9	6.3	PPL205	MBPPL205VC	MBPPL205VE	0.3	0.33
30	MB6V	16.7	9	PPL206	MBPPL206VC	MBPPL206VE	0.46	0.5
35	MB7V	22	12.3	PPL207	MBPPL207VC	MBPPL207VE	0.63	0.68
40	MB8V	24.9	14.3	PPL208	MBPPL208VC	MBPPL208VE	0.8	0.86

備考: 1. グリースニップルは、すべて1/4-28UNFとしている。2. 食品機械用グリースを封入しています。
3. MUC200V形を組み込んだユニットも製作できますのでASAHIにご照会ください。ただし調心角度によっては給油不可となります。

角フランジ形ユニット MBFPL200V

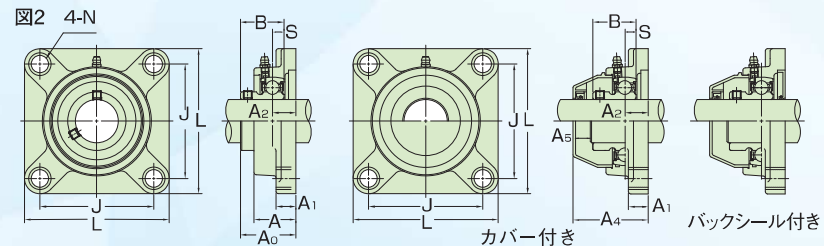


表9

軸径 (mm)	ユニットの 呼び番号	主 要 寸 法 (mm)											取付け ボルト の呼び
		L	J	A ₂	A ₁	A	N	A ₀	B	S	A ₄	A ₅	
20	MBFPL204V	86	63.5	18	13.4	27.8	11	35.7	24.7	7	49	10	M10
25	MBFPL205V	94.5	70	17	14.3	27.9	11	36.5	27	7.5	51	11	M10
30	MBFPL206V	107	83	19.2	14.3	31.5	11	41.5	30.3	8	59	15	M10
35	MBFPL207V	118	92	21.5	15.5	34.8	13	45.9	32.9	8.5	64	15	M12
40	MBFPL208V	130	102	23	17	37.5	14	49.5	35.5	9	71	19	M12

軸径 (mm)	軸 呼び番号	軸 受		軸受箱の 呼び番号	カバー付きユニットの呼び番号		ユニットの質量 (kg)	
		基本定格荷重 (kN)			ゴムシール付きカバー	軸端カバー	標準	カバー付き
		Cr	Cor					
20	MB4V	10.9	5.3	FPL204	MBFPL204VC	MBFPL204VE	0.19	0.21
25	MB5V	11.9	6.3	FPL205	MBFPL205VC	MBFPL205VE	0.27	0.29
30	MB6V	16.7	9	FPL206	MBFPL206VC	MBFPL206VE	0.38	0.40
35	MB7V	22	12.3	FPL207	MBFPL207VC	MBFPL207VE	0.55	0.58
40	MB8V	24.9	14.3	FPL208	MBFPL208VC	MBFPL208VE	0.74	0.77

備考: 1. グリースニップルは、すべて1/4-28UNFとしている。2. 食品機械用グリースを封入しています。
3. バックシールの取付けも可能ですのでASAHIにご照会ください。
4. MUC200V形を組み込んだユニットも製作できますのでASAHIにご照会ください。ただし調心角度によっては給油不可となります。

ピロー形ユニット MBTBL200V

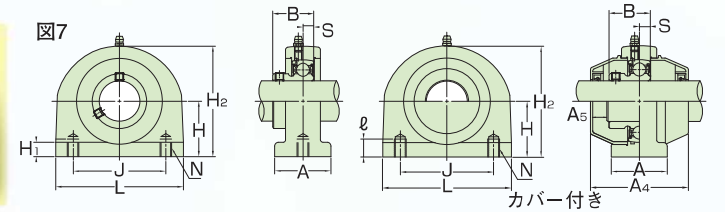


表14

軸径 (mm)	ユニットの 呼び番号	主 要 寸 法 (mm)											
		H	L	A	J	N	ℓ	H ₁	H ₂	B	S	A ₄	A ₅
20	MBTBL204V	33.3	72.8	34.5	50.8	M8×1.25	12	13	66	24.7	7	64	14
25	MBTBL205V	36.5	76.2	39.5	50.8	M10×1.5	12	14	73.5	27	7.5	70	15
30	MBTBL206V	42.9	101	42.5	76.2	M10×1.5	12	16	84	30.3	8	82	18
35	MBTBL207V	47.6	110	47.5	82.6	M10×1.5	15.5	18.5	95	32.9	8.5	90	20
40	MBTBL208V	49.2	120	48	88.9	M12×1.75	16	22.5	100.5	35.5	9	103	24

軸径 (mm)	軸 呼び番号	軸 受		軸受箱の 呼び番号	カバー付きユニットの呼び番号		ユニットの質量 (kg)	
		基本定格荷重 (kN)			両側共ゴムシール付きカバー	片側軸端カバー	標準	カバー付き
		Cr	Cor					
20	MB4V	10.9	5.3	TBL204	MBTBL204VC	MBTBL204VE	0.32	0.35
25	MB5V	11.9	6.3	TBL205	MBTBL205VC	MBTBL205VE	0.37	0.4
30	MB6V	16.7	9	TBL206	MBTBL206VC	MBTBL206VE	0.49	0.53
35	MB7V	22	12.3	TBL207	MBTBL207VC	MBTBL207VE	0.7	0.75
40	MB8V	24.9	14.3	TBL208	MBTBL208VC	MBTBL208VE	0.82	0.88

備考: 1. グリースニップルは、すべて1/4-28UNFとしている。
2. 食品機械用グリースを封入しています。
3. MUC200V形を組み込んだユニットも製作できますのでASAHIにご照会ください。ただし調心角度によっては給油不可となります。

インサート軸受 MB0V



図8

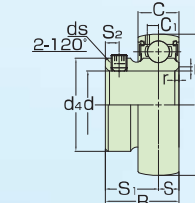


表15

軸径 (mm)	軸受の 呼び番号	主 要 寸 法 (mm)										基本定格荷重 (kN)		質量 (kg)	
		d	D	B	C	r _{sm}	S	S ₁	S ₂	d _s	C ₁	d ₄	Cr		Cor
20	MB4V	20	47	24.7	14	1	7	17.7	4.5	M5×0.8	4.1	29	10.9	5.3	0.12
25	MB5V	25	52	27	15	1	7.5	19.5	5	M5×0.8	4.1	34	11.9	6.3	0.16
30	MB6V	30	62	30.3	16	1	8	22.3	5	M5×0.8	4.9	40.5	16.7	9	0.25
35	MB7V	35	72	32.9	17	1.5	8.5	24.4	6	M6×0.75	5.4	48	22	12.3	0.38
40	MB8V	40	80	35.5	18	1.5	9	26.5	8	M6×0.75	5.9	53	24.9	14.3	0.49

備考: 1. r_{sm}は面取寸法rの最小許容寸法である。
※赤字部: 従来仕様「MBOBGA-FD」と異なる箇所