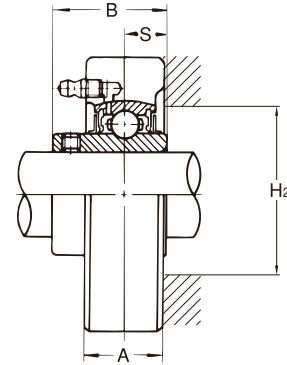
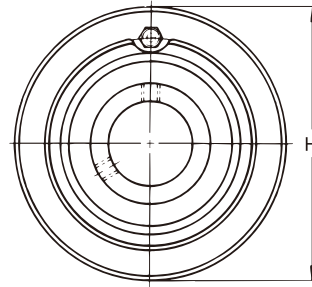


カートリッジ形 ユニット

UCC形

止めねじ付き
円筒穴形



軸径:12~60mm

軸径 (mm)	ユニット の 呼び番号	主要寸法 (mm)					軸 受		軸受箱の 呼び番号	ユニット の 質 量 (kg)	
		H	A	H ₂	B	S	呼び番号	基本定格荷重 (kN)			
								Cr			Cor
12	UCC201	72	20	31	31	12.7	UC201	12.8	6.6	C204	0.54
15	UCC202	72	20	31	31	12.7	UC202	12.8	6.6	C204	0.52
17	UCC203	72	20	31	31	12.7	UC203	12.8	6.6	C204	0.51
20	UCC204	72	20	31	31	12.7	UC204	12.8	6.6	C204	0.49
25	UCC205 ※UCC305	80	22	36	34.1	14.3	UC205	14	7.9	C205	0.65
		90	26	39	38	15	UC305	21.3	10.9	C305	1.1
30	UCC206 ※UCC306	85	27	43	38.1	15.9	UC206	19.6	11.3	C206	0.82
		100	28	47	43	17	UC306	26.8	15	C306	1.3
35	UCC207 ※UCC307	90	28	50	42.9	17.5	UC207	25.9	15.4	C207	0.91
		110	32	53	48	19	UC307	33.5	19.2	C307	1.8
40	UCC208 ※UCC308	100	30	55	49.2	19	UC208	29.3	17.9	C208	1.2
		120	34	58	52	19	UC308	40.5	23.9	C308	2.2
45	UCC209 ※UCC309	110	31	59	49.2	19	UC209	33	20.5	C209	1.47
		130	38	65	57	22	UC309	51.5	29.5	C309	2.7
50	UCC210 ※UCC310	120	33	65	51.6	19	UC210	35.5	23.2	C210	1.9
		140	40	73	61	22	UC310	61.5	38.2	C310	3.3
55	UCC211 ※UCC311	125	35	72	55.6	22.2	UC211	43	29.4	C211	2.1
		150	44	78	66	25	UC311	71.5	44.8	C311	3.9
60	UCC212 ※UCC312	130	38	79	65.1	25.4	UC212	52.5	36.1	C212	2.5
		160	46	84	71	26	UC312	81.5	52	C312	4.8

軸径:65~140mm

軸径 (mm)	ユニット の 呼び番号	主要寸法 (mm)					軸 受		軸受箱の 呼び番号	ユニット の 質 量 (kg)	
		H	A	H ₂	B	S	呼び番号	基本定格荷重 (kN)			
								Cr			Cor
65	UCC213 ※UCC313	140	40	84	65.1	25.4	UC213	57.5	40	C213	3.0
		170	50	91	75	30	UC313	92.5	59.7	C313	5.7
70	※UCC314	180	52	97	78	33	UC314	104	68	C314	6.6
75	※UCC315	190	55	104	82	32	UC315	114	76.9	C315	7.7
80	※UCC316	200	60	110	86	34	UC316	123	86.4	C316	8.9
85	※UCC317	215	64	117	96	40	UC317	132	96.5	C317	11.2
90	※UCC318	225	66	123	96	40	UC318	143	107.2	C318	12.3
95	※UCC319	240	72	130	103	41	UC319	153	118.4	C319	15.2
100	※UCC320	260	75	138	108	42	UC320	173	140.4	C320	19.2
105	※UCC321	260	75	144	112	44	UC321	183	153.1	C321	18.9
110	※UCC322	300	80	154	117	46	UC322	205	178.8	C322	28.1
120	※UCC324	320	90	167	126	51	UC324	207	184.8	C324	35.0
130	※UCC326	340	100	180	135	54	UC326	229	214.3	C326	42.2
140	※UCC328	360	100	194	145	59	UC328	255	246	C328	48.9

- 備考 1. ※印のユニットをご採用の場合は、ASAHIにご相談ください。
 2. 適用軸受の主要寸法は、152,153ページに示す。
 3. グリースニップルは、軸受の内径番号13以下を1/4-28UNF、軸受の内径番号14以上をPF1/8としている。
 4. 軸径インチ寸法の場合は、168,169ページに示す。