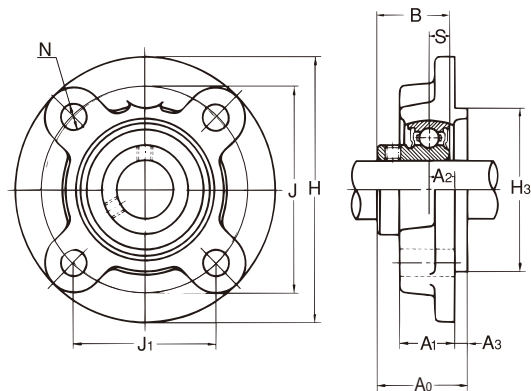


印ろう付き丸フランジ形 ユニット

BFC形

止めねじ付き
円筒穴形



軸径:20~35mm

軸径 (mm)	ユニットの 呼び番号	主要寸法 (mm)											取付け ボルト の呼び
		H	A ₁	J	J ₁	N	A ₂	A ₃	H ₃	A ₀	B	S	
20	BFC204	100	20.5	78	55.1	12	10	5	62	32.7	24.7	7	M10
25	BFC205	115	21	90	63.6	12	10	6	70	35.5	27	7.5	M10
30	BFC206	125	23	100	70.7	12	10	8	80	40.3	30.3	8	M10
35	BFC207	135	26	110	77.8	14	11	8	90	43.4	32.9	8.5	M12

備考 適用軸受の主要寸法は156ページに示す。

呼び番号	軸 受 基本定格荷重 (kN)		軸受箱の 呼び番号	ユニット の質量 (kg)
	Cr	Cor		
B4	12.8	6.6	FC204 G00	0.8
B5	14	7.9	FC205 G00	0.94
B6	19.6	11.3	FC206 G00	1.12
B7	25.9	15.4	FC207 G00	1.45