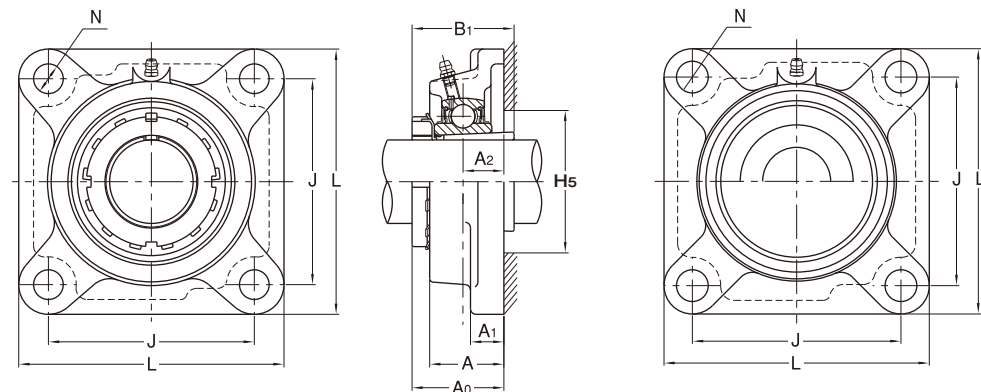


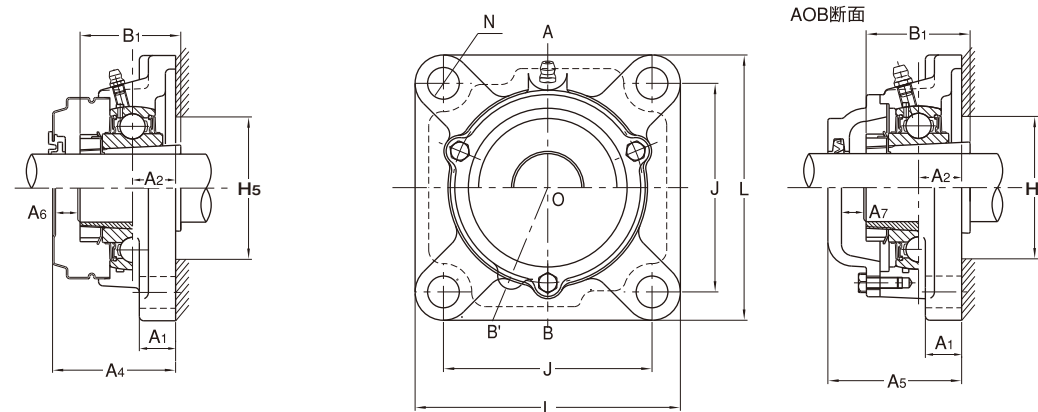
# 角フランジ形 ユニット

## UKF+H形

アダプタ付き  
テーパ穴形



鋼板製カバー付き



鋳鉄製カバー付き

断面AOB:CUKF200C(CE)形  
断面AOB:CUKF300C(CE)形

軸径:20~60mm

軸径 (mm)	ユニット の 呼び番号	主要寸法 (mm)													取付け ボルト の呼び
		L	A	J	N	A <sub>1</sub>	A <sub>2</sub>	A <sub>0</sub>	H <sub>5</sub> (最小)	B <sub>1</sub>	A <sub>4</sub>	A <sub>5</sub>	A <sub>6</sub>	A <sub>7</sub>	
20	UKF205+H2305X	95	27	70	12	14	16	35.5	—	35	47	51	10	9	M10
	UKFX05+H2305X	108	30	83	12	13	18	39	—	35	50	—	9	—	M10
	UKF305+H2305X	110	29	80	16	13	16	37	—	35	—	55	—	12	M14
25	UKF206+H2306X	108	31	83	12	14	18	39	—	38	51	55	10	10	M10
	UKFX06+H2306X	117	34	92	16	14	19	40.5	—	38	54	—	12	—	M14
	UKF306+H2306X	125	32	95	16	15	18	40.5	—	38	—	60	—	13	M14
30	UKF207+H2307X	117	34	92	14	16	19	41.5	40	43	54	59	11	11	M12
	UKFX07+H2307X	130	38	102	16	14	21	44.5	—	43	63	—	17	—	M14
	UKF307+H2307X	135	36	100	19	16	20	44.5	—	43	—	65	—	14	M16
35	UKF208+H2308X	130	36	102	16	16	21	45.5	45	46	62	66	15	14	M14
	UKFX08+H2308X	137	40	105	19	14	22	47	—	46	63	—	15	—	M16
	UKF308+H2308X	150	40	112	19	17	23	50	—	46	—	73	—	17	M16
40	UKF209+H2309X	137	38	105	16	18	22	48	51	50	63	67	14	13	M14
	UKFX09+H2309X	143	40	111	19	14	23	49.5	51	50	67	—	16	—	M16
	UKF309+H2309X	160	44	125	19	18	25	54.5	—	50	—	78	—	17	M16
45	UKF210+H2310X	143	40	111	16	18	22	49.5	56	55	66	71	15	15	M14
	UKFX10+H2310X	162	44	130	19	20	26	54.5	56	55	70	—	14	—	M16
	UKF310+H2310X	175	48	132	23	19	28	60	—	55	—	85	—	19	M20
50	UKF211+H2311X	162	43	130	19	20	25	53.5	61	59	69	75	14	15	M16
	UKFX11+H2311X	175	49	143	19	20	29	59	61	59	79	—	19	—	M16
	UKF311+H2311X	185	52	140	23	20	30	63.5	—	59	—	90	—	20	M20
55	UKF212+H2312X	175	48	143	19	20	29	60	67	62	80	86	19	20	M16
	UKFX12+H2312X	187	59	149	19	21	34	66	—	62	86	—	19	—	M16
	UKF312+H2312X	195	56	150	23	22	33	69	—	62	—	98	—	23	M20
60	UKF213+H2313X	187	50	149	19	20	30	63	72	65	81	89	17	20	M16
	UKFX13+H2313X	187	59	149	19	21	34	68	—	65	—	—	—	—	M16
	UKF313+H2313X	208	58	166	23	22	33	71	—	65	—	103	—	24	M20

- 備考 1. ※印のユニットをご採用の場合は、ASAHIにご相談ください。  
 2. 適用軸受の主要寸法は154ページに示す。  
 3. グリースニップルは、1/4-28UNFとしている。  
 4. 軸径インチ寸法の場合は170ページに示す。

呼び番号	軸受		標準 軸受箱の 呼び番号	鋼板製カバー付き ユニットの呼び番号	鋳鉄製カバー付き ユニットの呼び番号	ユニットの質量(kg)		
	基本定格荷重(kN)	Cr		Cor	標準	鋼板製 カバー 付き	鋳鉄製 カバー 付き	
UK205+H2305X UKX05+H2305X UK305+H2305X	14 19.6 21.3	7.9 11.3 10.9	F205 FX05 F305	UKF205C(E)+H2305X *UKFX05C(E)+H2305X —	CUKF205C(CE)+H2305X — *CUKF305C(CE)+H2305X	0.77 1.1 1.2	0.81 1.2 —	0.98 — 1.7
UK206+H2306X UKX06+H2306X UK306+H2306X	19.6 25.9 26.8	11.3 15.4 15	F206 FX06 F306	UKF206C(E)+H2306X *UKFX06C(E)+H2306X —	CUKF206C(CE)+H2306X — CUKF306C(CE)+H2306X	1.1 1.4 1.7	1.2 1.5 —	1.7 — 2.2
UK207+H2307X UKX07+H2307X UK307+H2307X	25.9 29.3 33.5	15.4 17.9 19.2	F207 FX07 F307	UKF207C(E)+H2307X *UKFX07C(E)+H2307X —	CUKF207C(CE)+H2307X — CUKF307C(CE)+H2307X	1.43 1.8 2.1	1.63 1.9 —	1.88 — 2.7
UK208+H2308X UKX08+H2308X UK308+H2308X	29.3 33 40.5	17.9 20.5 23.9	F208 FX08 F308	UKF208C(E)+H2308X *UKFX08C(E)+H2308X —	CUKF208C(CE)+H2308X — CUKF308C(CE)+H2308X	1.84 1.8 2.9	1.94 1.9 —	2.8 — 3.5
UK209+H2309X UKX09+H2309X UK309+H2309X	33 35.5 51.5	20.5 23.2 29.5	F209 FX09 F309	UKF209C(E)+H2309X *UKFX09C(E)+H2309X —	CUKF209C(CE)+H2309X — CUKF309C(CE)+H2309X	2.17 2.4 3.6	2.27 2.5 —	2.77 — 4.4
UK210+H2310X UKX10+H2310X UK310+H2310X	35.5 43 61.5	23.2 29.4 38.2	F210 FX10 F310	UKF210C(E)+H2310X *UKFX10C(E)+H2310X —	CUKF210C(CE)+H2310X — CUKF310C(CE)+H2310X	2.51 3.6 4.8	2.61 3.8 —	3.02 — 5.8
UK211+H2311X UKX11+H2311X UK311+H2311X	43 52.5 71.5	29.4 36.1 44.8	F211 FX11 F311	UKF211C(E)+H2311X *UKFX11C(E)+H2311X —	CUKF211C(CE)+H2311X — CUKF311C(CE)+H2311X	3.6 4.3 5.04	3.8 4.5 —	4.8 — 6.8
UK212+H2312X UKX12+H2312X UK312+H2312X	52.5 57.5 81.5	36.1 40 52	F212 FX12 F312	UKF212C(E)+H2312X *UKFX12C(E)+H2312X —	CUKF212C(CE)+H2312X — CUKF312C(CE)+H2312X	4.04 5.3 6.48	4.34 5.6 —	6.0 — 7.8
UK213+H2313X UKX13+H2313X UK313+H2313X	57.5 62 92.5	40 44 59.7	F213 FX13 F313	UKF213C(E)+H2313X — —	CUKF213C(CE)+H2313X — CUKF313C(CE)+H2313X	5.09 5.53 7.46	5.39 — —	6.52 — 11.5

### 5. 「カバー付きユニットの呼び番号例」

- 鋼板製カバー付き { ゴムシール付きカバー:UKF210C+H2310X  
 軸端カバー :UKF210E+H2310X  
 鋳鉄製カバー付き { ゴムシール付きカバー:CUKF210C+H2310X  
 軸端カバー :CUKF210CE+H2310X