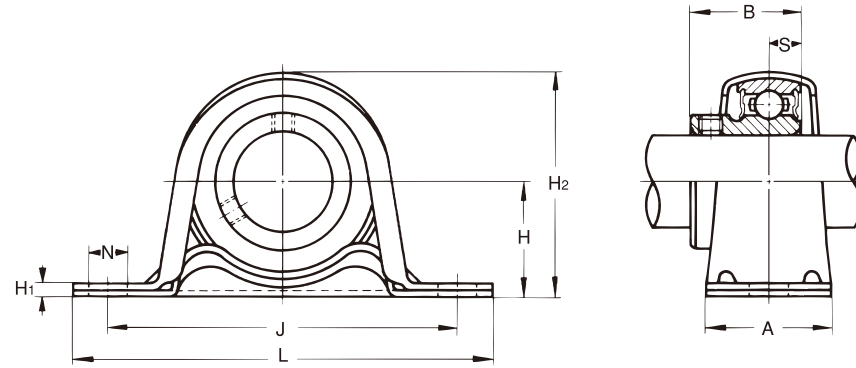


# 鋼板製ピロー形ユニット

## BPP形

止めねじ付き  
円筒穴形



## BPP形

軸径:12~35mm

軸径 (mm)	ユニット の 呼び番号	主要寸法 (mm)									取付け ボルト の呼び
		H	L	A	J	N	H <sub>1</sub>	H <sub>2</sub>	B	S	
12	BPP1	22.2	86	25	68	9.5	3.2	44	22	6	M 8
15	BPP2	22.2	86	25	68	9.5	3.2	44	22	6	M 8
17	BPP3	22.2	86	25	68	9.5	3.2	44	22	6	M 8
20	BPP4	25.4	98	32	76	9.5	3.2	50	24.7	7	M 8
25	BPP5	28.6	108	32	86	11.5	4	56	27	7.5	M10
30	BPP6	33.3	117	38	95	11.5	4	66	30.3	8	M10
35	BPP7	39.7	129	42	106	11.5	4.6	78	32.9	8.5	M10

備考 適用軸受の主要寸法は156ページに示す。

## KHPP形

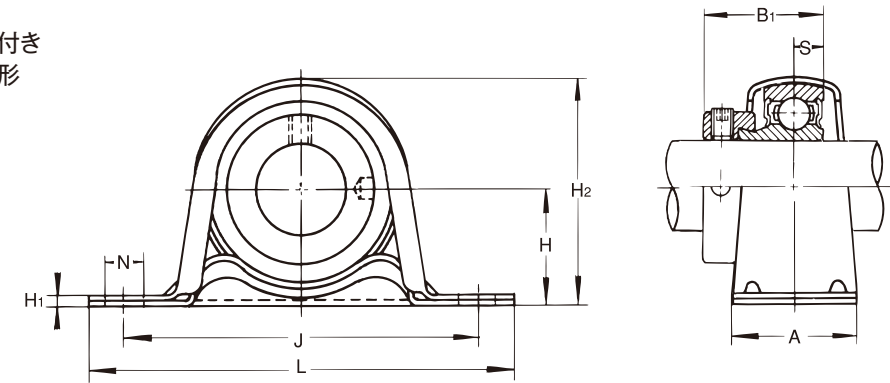
軸径:12~35mm

軸径 (mm)	ユニット の 呼び番号	主要寸法 (mm)									取付け ボルト の呼び
		H	L	A	J	N	H <sub>1</sub>	H <sub>2</sub>	B <sub>1</sub>	S	
12	KHPP201A	22.2	86	25	68	9.5	3.2	44	28.6	6.5	M 8
15	KHPP202A	22.2	86	25	68	9.5	3.2	44	28.6	6.5	M 8
17	KHPP203A	22.2	86	25	68	9.5	3.2	44	28.6	6.5	M 8
20	KHPP204A	25.4	98	32	76	9.5	3.2	50	31	7.5	M 8
25	KHPP205A	28.6	108	32	86	11.5	4	56	31	7.5	M10
30	KHPP206A	33.3	117	38	95	11.5	4	66	35.7	9	M10
35	KHPP207A	39.7	129	42	106	11.5	4.6	78	38.9	9.5	M10

備考 適用軸受の主要寸法は157ページに示す。

## KHPP形

偏心輪付き  
円筒穴形



呼び番号	軸 受		軸受箱の 呼び番号	ユニット の 質 量 (kg)	許容荷重(kN)	
	基本定格荷重(kN)				ラジアル	アキシアル
	Cr	Cor				
B1	9.55	4.8	PP3	0.16	2.15	0.83
B2	9.55	4.8	PP3	0.15	2.15	0.83
B3	9.55	4.8	PP3	0.13	2.15	0.83
B4	12.8	6.6	PP4	0.21	2.65	1.03
B5	14	7.9	PP5	0.29	3.7	1.47
B6	19.6	11.3	PP6	0.42	4.4	1.67
B7	25.9	15.4	PP7	0.61	4.9	1.86

呼び番号	軸 受		軸受箱の 呼び番号	ユニット の 質 量 (kg)	許容荷重(kN)	
	基本定格荷重(kN)				ラジアル	アキシアル
	Cr	Cor				
KH201AE	9.55	4.8	PP3	0.18	2.15	0.83
KH202AE	9.55	4.8	PP3	0.17	2.15	0.83
KH203AE	9.55	4.8	PP3	0.16	2.15	0.83
KH204AE	12.8	6.6	PP4	0.25	2.65	1.03
KH205AE	14	7.9	PP5	0.33	3.7	1.47
KH206AE	19.6	11.3	PP6	0.48	4.4	1.67
KH207AE	25.9	15.4	PP7	0.72	4.9	1.86