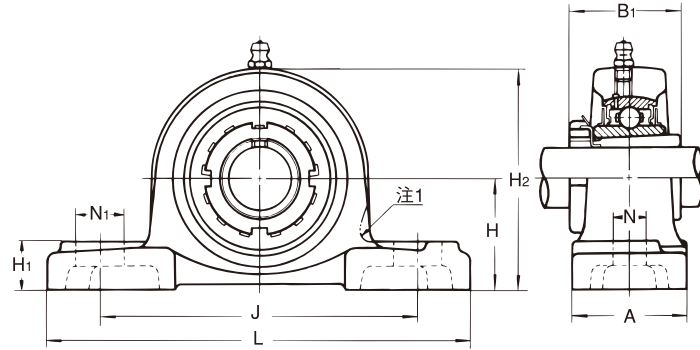


アダプタ付き
テーパ穴形

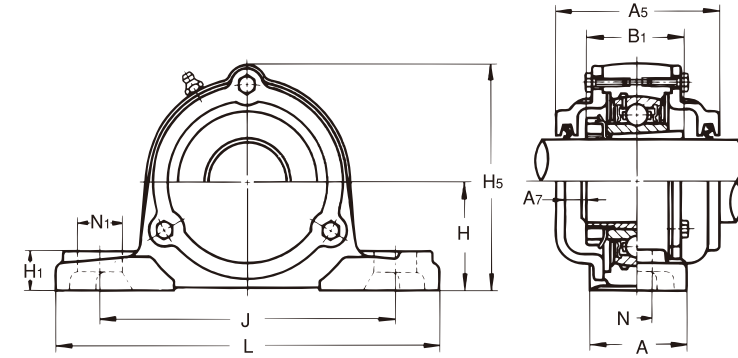


注1はUKPX00形の形状を示す。

軸径:65~125mm

軸径 (mm)	ユニット の 呼び番号	主要寸法 (mm)												取付け ボルト の呼び
		H	L	A	J	N	N1	H1	H2	H5	B1	A5	A7	
65	UKP215+H2315X	82.6	275	74	217	25	31	28	163	167	73	136	26	M20
	UKPX15+H2315X	88.9	330	89	229	27	51	35	177	—	73	—	—	M22
	UKP315+H2315X	100	380	100	290	27	40	40	197	208	73	150	25	M22
70	UKP216+H2316X	88.9	292	78	232	25	31	30	175	188	78	146	26	M20
	UKPX16+H2316X	101.6	381	102	283	27	59	42	197	—	78	—	—	M22
	UKP316+H2316X	106	400	110	300	27	40	45	209	219	78	154	23	M22
75	UKP217+H2317X	95.2	310	83	247	25	31	32	187	199	82	150	27	M20
	UKPX17+H2317X	101.6	381	102	283	27	59	42	202	—	82	—	—	M22
	UKP317+H2317X	112	420	110	320	33	45	45	221	234	82	164	26	M27
80	UKP218+H2318X	101.6	327	88	262	27	33	34	200	211	86	164	31	M22
	UKPX18+H2318X	101.6	381	111	283	27	60	45	206	—	86	—	—	M22
	UKP318+H2318X	118	430	110	330	33	45	50	233	245	86	168	26	M27
85	UKP319+H2319X	125	470	120	360	36	50	50	250	257	90	180	30	M30
90	UKPX20+H2320X	127	432	121	337	33	64	52	250	—	97	—	—	M27
	UKP320+H2320X	140	490	120	380	36	50	55	275	282	97	190	31	M30
100	UKP322+H2322X	150	520	140	400	40	55	60	295	305	105	210	36	M33
110	UKP324+H2324X	160	570	140	450	40	55	70	321	328	112	220	35	M33
115	UKP326+H2326X	180	600	140	480	40	55	80	354	358	121	230	36	M33
125	UKP328+H2328X	200	620	140	500	40	55	80	388	388	131	240	37	M33

- 備考 1. 適用軸受の主要寸法は155ページに示す。
 2. グリースニップルは、PF1/8としている。
 3. 軸径インチ寸法のもの171ページに示す。



鋳鉄製カバー付き

呼び番号	軸 受		標 準 軸受箱の 呼び番号	鋼板製カバー付き ユニットの呼び番号 両側共ゴムシール付き カバー(片側軸端カバー)	ユニットの質量(kg)	
	基本定格荷重(kN)				標 準	鋳鉄製 カバー 付 き
	Cr	Cor				
UK215+H2315X	66	48.2	P215	CUKP215C(CE)+H2315X	8.3	10.0
UKX15+H2315X	72.5	53	PX15	—	11.5	—
UK315+H2315X	114	76.9	P315	CUKP315C(CE)+H2315X	13.7	19.9
UK216+H2316X	72.5	53	P216	CUKP216C(CE)+H2316X	10.4	12.7
UKX16+H2316X	83.5	61.8	PX16	—	17.4	—
UK316+H2316X	123	86.4	P316	CUKP316C(CE)+H2316X	16.6	21.03
UK217+H2317X	83.5	61.8	P217	CUKP217C(CE)+H2317X	12.8	14.8
UKX17+H2317X	95.5	71.4	PX17	—	17.0	—
UK317+H2317X	132	96.5	P317	CUKP317C(CE)+H2317X	18.6	23.87
UK218+H2318X	95.5	71.4	P218	CUKP218C(CE)+H2318X	15.1	18.6
UKX18+H2318X	109	81.6	PX18	—	16.7	—
UK318+H2318X	143	107.2	P318	CUKP318C(CE)+H2318X	21.1	30.9
UK319+H2319X	153	118.4	P319	CUKP319C(CE)+H2319X	26.5	37.1
UKX20+H2320X	134	104.7	PX20	—	32.1	—
UK320+H2320X	173	140.4	P320	CUKP320C(CE)+H2320X	34.3	45.2
UK322+H2322X	205	178.8	P322	CUKP322C(CE)+H2322X	42.6	55.1
UK324+H2324X	207	184.8	P324	CUKP324C(CE)+H2324X	53.0	73.8
UK326+H2326X	229	214.3	P326	CUKP326C(CE)+H2326X	72.4	93.3
UK328+H2328X	255	246	P328	CUKP328C(CE)+H2328X	89.4	111

4. 「カバー付きユニットの呼び番号例」

鋳鉄製カバー付き { 両側共ゴムシール付きカバー :CUKP215C+H2315X
 片側軸端カバー :CUKP215CE+H2315X